

BMW Motorrad

bmw-motorrad.com



El placer
de conducir

**MAKE
LIFE A
RIDE.**

**R 1200 RS
INFORMACIÓN DE PRODUCTO**

RESUMEN GENERAL

Vive la deportividad con la comodidad de una touring. Una ergonomía óptima, distintas variantes de asiento (opcionales) y una extraordinaria protección contra el viento y la climatología adversa garantizan una experiencia desconocida hasta ahora tanto en el viaje como en la conducción deportiva. Opciones de equipamiento innovadoras como el sistema Dynamic ESA (Ajuste Electrónico de la Suspensión) de nueva generación, los modos de conducción de serie con ASC (Control de tracción) o la elegante versión de estilo deportivo convierten la R 1200 RS en una seductora máquina.



COLORES 4-5



EQUIPAMIENTO DE SERIE 6



EQUIPAMIENTO OPCIONAL..... 7



EQUIPAMIENTO PARA LA R 1200 RS 8-21



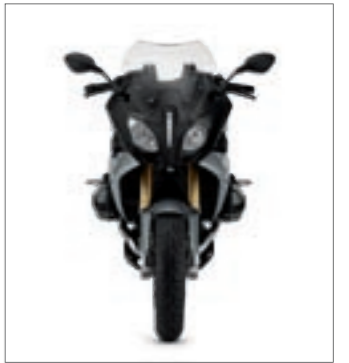
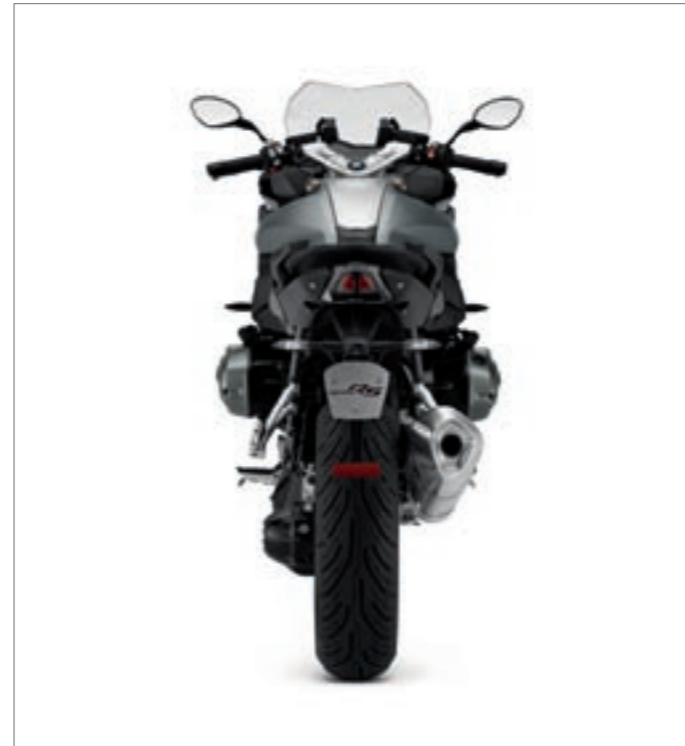
EQUIPAMIENTO PARA MOTORISTAS 22-23





Azul Lupino metalizado

Gris Granito metalizado mate*



COLORES

* Solo en combinación con el acabado Experience (ver página 8). La ilustración muestra "Dynamic ESA" (opcional) con horquilla telescópica invertida con acabado en anodizado dorado.

EQUIPAMIENTO DE SERIE

R 1200 RS

Código del vehículo n.º 0A05

Motor

- Motor bicilíndrico boxer de cuatro tiempos, refrigerado por aire / líquido, con dos árboles de levas, con engranajes rectos y un eje de compensación
- Culata DOHC con cuatro válvulas, cilindros integrados en el cigüeñal
- Cilindrada: 1.170 c. c.
- Potencia nominal: 125 CV a 7.750 rpm
- Par máximo: 125 Nm a 6.500 rpm
- Control digital del motor con inyección electrónica en el conducto de admisión
- Acelerador de carrera corta con E-Gas (válvula de mariposa con regulación electrónica)
- Bomba mecánica del líquido refrigerante
- Catalizador regulado de 3 vías con sonda lambda
- Colector de escape de acero inoxidable/aluminio con tapa acústica
- Protector de tapa de culata de magnesio
- Embrague húmedo de 8 discos con función antihopping, accionamiento hidráulico
- Cambio de 6 velocidades integrado, dentado oblicuo
- Eje cardan

Dimensiones y pesos

- Longitud: 2.202 mm
- Altura con parabrisas / (Anchura con retrovisores): 1.250 mm / (925 mm)
- Distancia entre ejes: 1.527 mm
- Peso en vacío lista para rodar y con el depósito lleno: 236 kg Según la directiva 93/93/CEE, con todos los líquidos y el depósito lleno al menos en un 90% del volumen útil.
- Peso máximo admisible: 450 kg
- Carga útil (con equipamiento de serie): 214 kg
- Capacidad útil del depósito (reserva): 18 l (aprox. 4 l)



Prestaciones y consumo

- Velocidad máxima: más de 200 km/h
- Consumo a los 100 km a velocidad constante de 90 km/h / (120 km/h): 4,1 l / (5,5 l)
- Combustible: gasolina sin plomo, 95 octanos

Chasis

- ABS Integral BMW Motorrad (versión integral parcial, desconectable)
- 2 modos de conducción “Rain” y “Road” con ASC (Control de tracción)
- Horquilla telescópica invertida delantera (45 mm de diámetro y 140 mm de carrera útil), plateada anodizada
- Paralever BMW Motorrad detrás, precarga regulable hidráulicamente a mano, amortiguación de rebote ajustable a mano, suspensión con WAD (amortiguación en función del recorrido)
- Freno de dos discos con pinza radial de 4 pistones delante (320 mm de diámetro)
- Freno monodisco trasero con pinza flotante de 2 pistones (276 mm de diámetro)
- Puente de manillar forjado con semimanillares
- Llantas de fundición de aluminio (neumáticos: 120/70 ZR 17 delante, 180/55 ZR 17 detrás)
- Caballete lateral con interruptor de seguridad

Sistema eléctrico

- Luz de cruce regulable en altura
- Pantalla TFT monocroma con modo nocturno adicional
- Display multifunción con ordenador de a bordo: reloj digital, indicadores de marcha y de nivel del combustible, cuentakilómetros total y parcial (dos secciones), autonomía, consumo promedio, velocidad media, nivel de aceite, indicadores de temperatura exterior y de intervalo de servicio
- Cuadro de instrumentos con velocímetro analógico y display LC
- Toma de corriente
- Bus CAN con sistema Single-Wire (SWS)
- Inmovilizador electrónico (EWS)
- Interfaz para diagnóstico
- Intermitentes
- Alternador de 508 W
- Intermitentes blancos y luz trasera LED

Equipamiento

- Medio carenado con parabrisas de regulación manual con varios ajustes y retrovisores integrados (fijos en el carenado)
- Asiento doble (altura del asiento: 820 mm / longitud del arco de paso: 1.840 mm)
- Asideros para el acompañante de fundición de aluminio
- Manetas del freno de mano y del embrague ajustables
- Herramientas

EQUIPAMIENTO OPCIONAL



Equipamiento opcional sin recargo

- Asiento bajo (altura del asiento: 760 mm / longitud del arco de paso: 1.720 mm)
- Asiento Sport (altura del asiento: 840 mm / longitud del arco de paso: 1.875 mm)

Equipamiento opcional con recargo

- Dynamic ESA
- RDC (Control de presión de neumáticos)
- Modos de conducción Pro
- Asistente de cambio Pro
- Control de cruceo
- Soportes para maletas
- Colector de escape cromado
- Luz diurna
- Intermitentes LED blancos
- Puños calefactables
- Preparación para navegador
- Caballete central
- Parrilla portaequipajes
- Arranque confort
- Alarma antirrobo

Paquetes de equipamiento opcional con recargo

Paquete Confort

- RDC (Control de presión de neumáticos)
- Colector de escape cromado
- Puños calefactables

Paquete Touring

- Dynamic ESA
- Ordenador de a bordo Pro
- Control de cruceo
- Preparación para navegador
- Soportes para maletas
- Caballete central
- Parrilla portaequipajes

Paquete Dinámico

- Modos de conducción Pro
- Luz diurna
- Intermitentes de LED

Acabados

Acabado Experience

- Color: Gris Granito metalizado mate
- Depósito de acero
- Spoiler del motor



EQUIPAMIENTO PARA LA R 1200 RS

PIEZAS HIGH PERFORMANCE

[1] Manetas de freno y de embrague HP fresadas

La maneta HP, fresada mediante CNC, es de aluminio anodizado resistente a la corrosión y permite adaptar su apertura mediante un tornillo de ajuste (maneta de freno: 5 posiciones; maneta de embrague: 3 posiciones).

Montaje y activación en un taller especializado, preferiblemente en tu Taller Oficial BMW Motorrad.
Disponible probablemente a partir del 3º trimestre de 2015.

- Maneta de embrague HP fresada
Referencia del artículo: 77 25 8 554 323*

- (+) Maneta de freno HP fresada
Referencia del artículo: 77 25 8 554 324*

ESPACIO DE ALMACENAMIENTO

[2] Maletas de viaje

Las maletas de viaje rígidas, estables y con protección contra salpicaduras incluyen la tapa en Gris Granito metalizado mate. Ofrecen un espacio de almacenamiento total de unos 63 l (aprox. 32 l en la izquierda, 31 l en la derecha) que permite 10 kg en cada una. En la maleta izquierda se puede guardar un casco. Es posible ampliar la base de la maleta para facilitar su carga y descarga. Velocidad máxima recomendada: 180 km/h.

- Maleta de viaje, lado izquierdo
Referencia del artículo: 77 41 8 536 869*

- Maleta de viaje, lado derecho
Referencia del artículo: 77 41 8 536 870*

- (+) Kit de fijación
Referencia del artículo: 71 60 7 680 840*

- (+) Cilindro de cierre con código para cierre rápido del vehículo
Referencia del artículo: 51 25 7 681 200*

- (o) Kit de reparación para cilindro de cierre
Referencia del artículo: 51 25 7 698 204*

Piezas de fijación y variante de cilindro de cierre (pedido de 1 unidad por maleta)

[3] Bolsas interiores para maletas de viaje

Las prácticas bolsa interiores, estancas al agua, permiten aprovechar al máximo la capacidad de la maleta de viaje. Tu equipaje puede transportarse "con un asa" y también cómodamente con la correa para hombro extraíble.

- Bolsa interior para maleta de viaje, lado izquierdo
Referencia del artículo: 77 41 8 549 407*

- Bolsa interior para maleta de viaje, lado derecho
Referencia del artículo: 77 41 8 549 408*



[4] Soportes para maletas

Los sólidos soportes para maletas se adaptan a la perfección al concepto de vehículo, incluso sin esta, y ofrecen una sujeción rápida y segura para las maletas de viaje. Disponible también como equipamiento opcional.

- Soportes para maletas
Referencia del artículo: 46 54 8 534 255*

Montaje y activación en un taller especializado, preferiblemente en tu Taller Oficial BMW Motorrad.

Otras piezas para el montaje.

Encontrarás más información en tu Concesionario BMW Motorrad.

- (+) Soporte de sujeción (pedido de 2 unidades)

Referencia del artículo: 46 54 8 534 265*

[5] Topcase pequeño y acolchado dorsal

El Topcase, estanco al agua, ofrece una capacidad de 30 l y permite cargar hasta 5 kg. Dispone de espacio suficiente para un casco. Y la tapa en Gris Granito metalizado incluye, si se desea, función Soft-Close, acolchado dorsal y cierre rápido. Velocidad máxima recomendada: 180 km/h.

- Topcase pequeño
Referencia del artículo: 77 43 8 543 246*

Otras piezas para el montaje.

Encontrarás más información en tu Concesionario BMW Motorrad.

- (+) Exterior de tapa de Topcase en Gris Granito metalizado mate

Referencia del artículo: 77 43 8 553 127*

- (+) Placa

Referencia del artículo: 31 42 7 708 518*

- (+) Cilindro de cierre con código para cierre rápido del vehículo

Referencia del artículo: 51 25 7 681 200*

- (o) Kit de reparación para cilindro de cierre

Referencia del artículo: 51 25 7 698 204*

Variante de cilindro de cierre (pedido de 1 unidad)

- Acolchado dorsal para Topcase pequeño

Referencia del artículo: 77 44 8 549 334*

* Encontrarás el equipamiento original BMW en tu Concesionario BMW Motorrad.

(+) = debe pedirse a la vez

(o) = puede utilizarse como alternativa



EQUIPAMIENTO PARA LA R 1200 RS



ESPACIO DE ALMACENAMIENTO

[1] Bolsas interiores para Topcase pequeño

La bolsa interior para Topcase facilita el proceso de carga y descarga de este. Con su práctica asa, la bolsa interior se puede transportar fácilmente a mano. Además, puede plegarse cuando no se necesita.

- Bolsas interiores para Topcase pequeño
Referencia del artículo: 77 43 8 549 130*

[2] Parrilla portaequipajes

La base segura para el Topcase pequeño a juego con la R 1200 RS en Gris Granito metalizado mate. Disponible también como equipamiento opcional.

Montaje y activación en un taller especializado, preferiblemente en tu Taller Oficial BMW Motorrad.

- Parrilla portaequipajes
Referencia del artículo: 46 54 8 534 258*

(+) Parte inferior de parrilla portaequipajes
Referencia del artículo: 46 54 8 534 264*

(+) Parte superior de parrilla portaequipajes en Gris Granito metalizado mate
Referencia del artículo: 46 54 8 556 661*

(+) Elementos de fijación de parrilla portaequipajes
Referencia del artículo: 77 44 8 546 695*

[3] Mochila sobre depósito pequeña

El compartimento principal estanco al agua puede ampliarse de aprox. 5 a 9 l. El compartimento para mapas impermeable está equipado con revestimiento de poliuretano antideslizante. Incluye bolsillos exteriores impermeables adicionales, asa y correa ajustable para el hombro. Velocidad máxima recomendada: 180 km/h. Disponible probablemente a partir del 3º trimestre de 2015.

- Mochila sobre depósito pequeña
Referencia del artículo: 77 45 8 556 293*

[4] Softbag pequeña

Con una capacidad de 30 l y la posibilidad de incrementarla en 5 l más, esta softbag ofrece una gran cantidad de espacio de almacenamiento adicional. Cuenta con un compartimento principal, estanco al agua, de material robusto y fácil de cuidar y puede fijarse sobre la parrilla portaequipajes o el asiento del acompañante con el sistema de cremallera de cierre rápido. Velocidad máxima permitida: 180 km/h.

- Softbag pequeña, 30 – 35 l
Referencia del artículo: 77 49 8 549 323*



[5] Softbag grande

La softbag grande, con acabado exclusivo, tiene en su compartimento principal, estanco al agua, una capacidad de 50 l, y puede ampliarse en 5 l más con bolsas incorporadas. Su estable base de EVA se adapta a la perfección a todos los modelos BMW y lleva un revestimiento antideslizante. Con sistema de cremallera de cierre rápido. Velocidad máxima permitida: 180 km/h.

- Softbag grande, 50 l – 55 l
Referencia del artículo: 77 49 8 549 320*

[6] Bolsa tubo

Bolsa tubo robusta e impermeable con bandeja de EVA estable y extraíble y una capacidad de 50 l. Cremallera envolvente para un acceso cómodo, bolsillo exterior de malla y pequeño bolsillo interior con cremallera y estanco al agua. Correa de compresión de longitud regulable para poder adaptarla al contenido. Correa para el hombro regulable y extraíble y asa acolchada.

- Bolsa tubo, 50 l
Referencia del artículo: 77 49 8 550 346*

* Encontrarás el equipamiento original BMW en tu Concesionario BMW Motorrad.

(+) = debe pedirse a la vez



EQUIPAMIENTO PARA LA R 1200 RS



DISEÑO

[1] Spoiler de motor de plástico en Negro Tormenta metalizado

El atractivo spoiler de motor subraya el aspecto elegante y deportivo de la F 1200 RS. Disponible también como equipamiento opcional. Montaje y activación en un taller especializado, preferiblemente en tu Taller Oficial BMW Motorrad.

No disponible en combinación con las defensas del motor.

Otras piezas para el montaje. Encontrarás más información en tu Concesionario BMW Motorrad.

- Spoiler de motor en Negro Tormenta metalizado, izquierda
Referencia del artículo: 46 63 8 542 513*

- (+) Spoiler de motor en Negro Tormenta metalizado, derecho
Referencia del artículo: 46 63 8 542 514*

- (+) Soporte izquierdo para spoiler de motor
Referencia del artículo: 46 63 8 546 955*

- (+) Soporte derecho para spoiler de motor
Referencia del artículo: 46 63 8 546 956*

[2] Intermitentes LED

Vanguardistas en diseño y función. Con un estilo perfectamente adaptado a la R 1200 RS, los intermitentes LED brillan por su reducido consumo de electricidad y su vida útil más larga. Disponible también como equipamiento opcional.

Montaje y activación en un taller especializado, preferiblemente en tu Taller Oficial BMW Motorrad.

- Intermitente LED (pedido de 4 unidades)
Referencia del artículo: 63 13 8 522 499*



COMPONENTES DE SONIDO

[3] Escape Sport Akrapovič

El escape Slip-on de titanio y acero inoxidable, con tapa final, protección térmica de carbono y acabado impecable, se caracteriza por un sonido profundo y un reducido peso (reducción de aprox. 1 kg).

- Escape Sport Akrapovič

Referencia del artículo: 77 11 8 545 726*

En tu Concesionario BMW Motorrad te facilitarán las instrucciones para el montaje y el manejo.

- (+) Protección térmica de carbono sin caballete central

Referencia del artículo: 77 11 8 554 341*

- (o) Protección térmica de carbono con caballete central

Referencia del artículo: 77 11 8 556 703*

ERGONOMÍA Y CONFORT

[4] Reposapiés fresado, ajustable (con palanca de cambio y de freno de pie)

Los exclusivos reposapiés, fresados mediante CNC, pueden ajustarse en 3 posiciones y ofrecen una cómoda sujeción. Y las palancas de cambio y del freno de pie se adaptan no solo a la longitud de las piernas sino también al tamaño de las botas.

Montaje y activación en un taller especializado, preferiblemente en tu Taller Oficial BMW Motorrad.

Disponible probablemente a partir del 3º trimestre de 2015.

- Reposapiés izquierdo fresado, ajustable

Referencia del artículo: 77 25 8 552 071*

- (+) Reposapiés derecho fresado, ajustable

Referencia del artículo: 77 25 8 552 072*

* Encontrarás el equipamiento original BMW en tu Concesionario BMW Motorrad.

(+) = debe pedirse a la vez

(o) = puede utilizarse como alternativa



EQUIPAMIENTO PARA LA R 1200 RS



ERGONOMÍA Y CONFORT

[1] Parabrisas tintado

La variante tintada del parabrisas de serie subraya la impresión general de deportividad de la R 1200 RS. Con revestimiento antiarañazos. Montaje y activación en un taller especializado, preferiblemente en tu Taller Oficial BMW Motorrad.

- Parabrisas tintado
Referencia del artículo: 77 33 8 556 927*

[2] Asiento de piloto deportivo, negro

Este asiento deportivo, alto y estrecho, permite una posición activa especialmente en la conducción deportiva. Además, resulta muy cómodo para los conductores de mayor estatura. Disponible también como equipamiento opcional.

- Asiento de piloto, negro
(altura del asiento: 840 mm / longitud del arco de paso: 1.875 mm)
Referencia del artículo: 77 34 8 555 886*

Asiento de piloto: negro; asiento de piloto: bajo y negro; y asiento de piloto: de confort y negro; asiento de acompañante

Es posible elegir entre asientos de piloto con un ángulo de rodilla óptimo, un mejor alcance al suelo en la versión baja o una mayor comodidad con acolchado. Todos los asientos de piloto están también disponibles de fábrica. Además, los asientos de acompañante pueden adaptarse.

- [X] • Asiento de piloto negro (sin ilustración; ver páginas 4-5)
(altura del asiento: 820 mm / longitud del arco de paso: 1.835 mm)
Referencia del artículo: 52 53 8 534 318*
- [3] • Asiento bajo, negro
(altura del asiento: 790 mm / longitud del arco de paso: 1.780 mm)
Referencia del artículo: 52 53 8 534 316*
- [4] • Asiento de piloto de confort, negro
(altura del asiento: 760 mm / longitud del arco de paso: 1.720 mm)
Referencia del artículo: 52 53 8 534 317*
- [X] • Asiento de acompañante (sin ilustración; ver páginas 4-5)
Referencia del artículo: 52 53 8 534 319*
- [X] • Asiento de acompañante cómodo (sin ilustración)
Referencia del artículo: 52 53 8 534 320*



[5] Caballete central

El estable caballete central garantiza un soporte seguro también sobre terreno inestable. Disponible también como equipamiento opcional. Montaje y activación en un taller especializado, preferiblemente en tu Taller Oficial BMW Motorrad.

Otras piezas para el montaje.
Encontrarás más información en tu Concesionario BMW Motorrad.

- Caballete central
Referencia del artículo: 46 52 8 532 725*

[6] Puños calefactables

Tener las manos calientes transmite bienestar. De esto se encargan los puños calefactables, que se pueden regular en dos niveles y mantienen los dedos calientes. Disponible también como equipamiento opcional.

- Puños calefactables
Montaje y activación en un taller especializado, preferiblemente en tu Taller Oficial BMW Motorrad.
Encontrarás más información en tu Concesionario BMW Motorrad o en Internet en www.bmw-motorrad.com

* Encontrarás el equipamiento original BMW en tu Concesionario BMW Motorrad.

(+) = debe pedirse a la vez

(o) = puede utilizarse como alternativa



EQUIPAMIENTO PARA LA R 1200 RS



ERGONOMÍA Y CONFORT

[X] Asistente de cambio Pro (sin ilustración)

Cambiar a una marcha superior o a una marcha inferior sin accionar el embrague. Disponible también como equipamiento opcional. Montaje y activación en un taller especializado, preferiblemente en tu Taller Oficial BMW Motorrad.

- Asistente de cambio Pro
Referencia del artículo: 23 41 8 536 884*

(+) Código de activación para el asistente de cambio Pro
Referencia del artículo: 13 61 8 545 879*

(+) Microinterruptor doble
Referencia del artículo: 32 72 8 537 609*
Solo para motos sin control de crucero.

[X] Control de crucero (sin ilustración)

Disponible también como equipamiento opcional.

- Control de crucero
Montaje y activación en un taller especializado, preferiblemente en tu Taller Oficial BMW Motorrad.
Encontrarás más información en tu Concesionario BMW Motorrad o en Internet en www.bmw-motorrad.com

COMPONENTES DEL NAVEGADOR Y DEL SISTEMA DE COMUNICACIÓN

[1] BMW Motorrad Navigator V

Dispositivo GPS para motoristas con Lifetime-Map-Update, Bluetooth®, Smartphone Link (opcional) para información sobre retenciones en tiempo real, bolsa de transporte, etc. Se puede utilizar en un turismo con Car Kit (opcional) como sistema de manos libres.

Disponible solo en combinación con la "Preparación para navegador" (disponible también como opción 272).

Página "Mi motocicleta" solo en combinación con el ordenador de a bordo Pro.

- BMW Motorrad Navigator V (con cartografía de Europa)
Referencia del artículo: 77 52 8 536 777*

(o) BMW Motorrad Navigator V (sin cartografía)
Referencia del artículo: 77 52 8 536 779*

[X] (+) Montaje de preparación para dispositivo GPS (sin ilustración)

Disponible también como equipamiento opcional. Con seguro antirrobo para BMW Motorrad Navigator.

Página "Mi motocicleta" solo en combinación con el ordenador de a bordo Pro. Encontrarás más información en tu Concesionario BMW Motorrad o en Internet en www.bmw-motorrad.com

- Car Kit para BMW Motorrad Navigator V
Referencia del artículo: 77 52 8 544 460*



SEGURIDAD

[2] Protector de tapa de culata de acero inoxidable

En caso necesario, el protector de tapa de culata proporciona una amplia protección frente a posibles daños. La protección de plástico contra roces de la parte exterior se puede reemplazar en caso necesario. No disponible en combinación con las defensas del motor. En tu Concesionario BMW Motorrad te facilitarán las instrucciones para el montaje y el manejo.

- Protector de tapa de culata
Referencia del artículo: 77 14 8 533 745*

[3] Defensas del motor de acero inoxidable

Las defensas del motor de acero inoxidable electropulido protegen de manera eficaz de posibles daños en el cilindro sin limitar la libertad de inclinación.

No en combinación con el spoiler del motor ni el protector de tapa de culata. En tu Concesionario BMW Motorrad te facilitarán las instrucciones para el montaje y el manejo.

- Defensas del motor
Referencia del artículo: 77 14 8 549 128*

[X] Alarma antirrobo (sin ilustración)

El sistema reacciona a los cambios de posición y a las sacudidas con una clara señal acústica y con el parpadeo de las luces de emergencia.

Disponible también como equipamiento opcional.

Montaje y activación en un taller especializado, preferiblemente en tu Taller Oficial BMW Motorrad.

Otras piezas para el montaje.

Encontrarás más información en tu Concesionario BMW Motorrad.

- Alarma antirrobo
Referencia del artículo: 77 53 8 554 348*

* Encontrarás el equipamiento original BMW en tu Concesionario BMW Motorrad.

(+) = debe pedirse a la vez

(o) = puede utilizarse como alternativa



EQUIPAMIENTO PARA LA R 1200 RS



SEGURIDAD

[1] Faros antiniebla

Mayor seguridad en condiciones de visibilidad insuficiente: con los faros antiniebla verás y serás visto mejor también con niebla, nieve o lluvia.

Montaje y activación en un taller especializado, preferiblemente en tu Taller Oficial BMW Motorrad.

Otras piezas para el montaje.

Encontrarás más información en tu Concesionario BMW Motorrad.

- Faros antiniebla (pedido de 2 unidades)

Referencia del artículo: 63 17 8 532 147*

Los faros antiniebla solo pueden utilizarse con condiciones meteorológicas adversas. Debe respetarse el código de circulación de cada país.

- (+) Soporte para faro antiniebla

Referencia del artículo: 77 51 8 551 341*

- (+) Cableado para faro antiniebla

Referencia del artículo: 77 51 8 553 657*

- (+) Interruptor extra para faros antiniebla

Referencia del artículo: 61 31 8 533 473*

- (+) Abrazadera de sujeción

Referencia del artículo: 32 72 8 534 366*

[2] Tornillos de seguridad para la boca de llenado de aceite

Pequeños pero atractivos: de aluminio fresado, los tornillos de seguridad protegen de accesos no autorizados.

- Tornillos de seguridad para la boca de llenado de aceite

Referencia del artículo: 71 60 7 696 117*



[3] Triángulo de emergencia BMW Motorrad

Con un tamaño muy reducido cuando está plegado (Al x An x P: 22,5 x 8,5 x 3,5 cm), siempre hay espacio en la moto para el triángulo de emergencia BMW Motorrad. Además, cumple la norma ECE R 27. En estuche de plástico con instrucciones de montaje.

- Triángulo de emergencia BMW Motorrad

Referencia del artículo: 77 02 8 543 476*

Botiquín de primeros auxilios

Cumple la norma DIN para botiquín de motos. Tamaño reducido y resistente al agua.

- [4] • Botiquín de primeros auxilios grande

Referencia del artículo: 72 60 2 317 554*

- [5] • Botiquín de primeros auxilios pequeño

Referencia del artículo: 72 60 7 695 290*

[X] Montaje de modos de conducción Pro (sin ilustración)

Disponible también como equipamiento opcional.

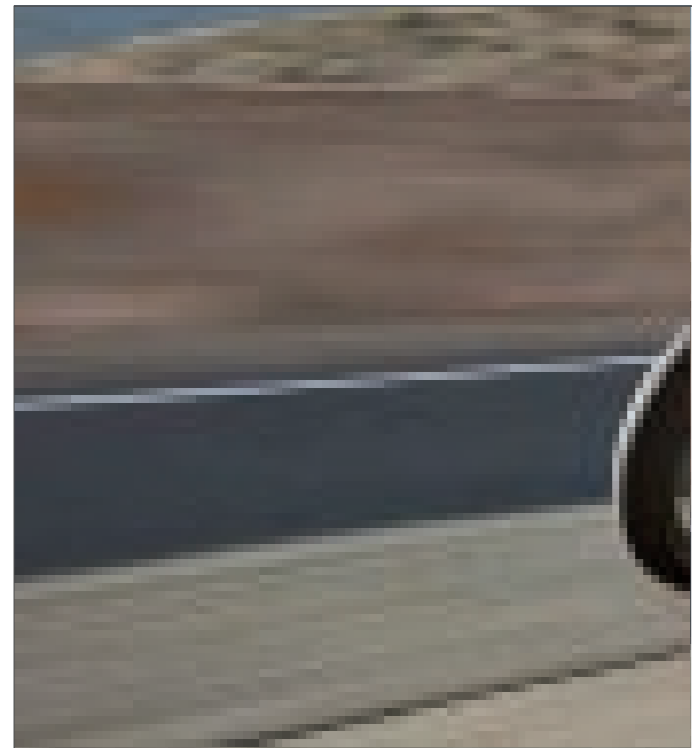
- Montaje de modos de conducción Pro

Montaje y activación en un taller especializado, preferiblemente en tu Taller Oficial BMW Motorrad.

Encontrarás más información en tu Concesionario BMW Motorrad o en Internet en www.bmw-motorrad.com

* Encontrarás el equipamiento original BMW en tu Concesionario BMW Motorrad.

(+) = debe pedirse a la vez



EQUIPAMIENTO PARA LA R 1200 RS



ACCESORIOS TÉCNICOS Y DE MANTENIMIENTO

[1] Cargador de batería

Unidad de carga controlada por microprocesador para baterías de plomo de 12 V sin humedad ni necesidad de mantenimiento. Conexión al enchufe de a bordo; además, se incluye un cable adaptador para la recarga a través de los polos de la batería.

- Cargador de batería BMW Motorrad 230 V
Referencia del artículo: 77 02 8 551 896*
- Cargador de batería BMW Motorrad 110 V
Referencia del artículo: 77 02 8 551 897*
- Cargador de batería BMW Motorrad para RU
Referencia del artículo: 77 02 8 551 898*

[2] Kit de reparación para neumáticos sin cámara

Esencial en los grandes viajes: kit completo para la reparación de pinchazos.

- Kit de reparación para neumáticos sin cámara
Referencia del artículo: 71 11 2 332 083*

[3] Producto para la limpieza de la moto

Producto para la limpieza de la moto, en formato de 500 ml, para una limpieza fácil y suave de la máquina.

- Producto para la limpieza de la moto, 500 ml
Referencia del artículo: 83 19 2 408 157*



[4] Aceite para el motor Advantec

Aceite para motor original BMW Motorrad, 1 litro, para relleno.
• Aceite para motor Advantec Ultimate 5W-40, 1 l, BMW Motorrad
Referencia del artículo: 83 12 2 405 887*

[X] Caballete para montaje (sin ilustración)

Disponible probablemente a partir del 3º trimestre de 2015.
• Caballete para montaje
Referencia del artículo: 77 02 8 549 415*

[X] Neumáticos (sin ilustración)

La principal conexión entre tu motocicleta y el asfalto. BMW ha probado estos neumáticos y garantiza el mejor rendimiento posible. Encontrarás otros neumáticos recomendados por BMW Motorrad en www.bmw-motorrad.com. Encontrarás más información en tu Concesionario BMW Motorrad o en Internet en www.bmw-motorrad.com.

- Continental Road Attack 2GT 120/70 ZR 17 M/C (58W) TL
Continental Road Attack 2GT 180/55 ZR 17 M/C (73W) TL
- Metzeler Roadtec Z8 Interact M 120/70 ZR 17 M/C (58W) TL
Metzeler Roadtec Z8 Interact C 180/55 ZR 17 M/C (73W) TL
- Michelin Pilot Road 4 120/70 ZR 17 M/C (58W) TL
Michelin Pilot Road 4 180/55 ZR 17 M/C (73W) TL

* Encontrarás el equipamiento original BMW en tu Concesionario BMW Motorrad.

[1]



[1] Traje Sport

Conquista las carreteras y los corazones: el interesante combi profesional de cuero Nappa de buey y cuero de canguro. Los protectores NP y NP2, y los deslizadores de acero inoxidable INOX sirven de protección en caso de contacto con el suelo, en tanto que el punto discontinuo 3D, las inserciones elásticas Schoeller-Kepron y la tecnología TFL-Cool garantizan una climatización perfecta. Este traje está tan orientado al rendimiento que, gracias a su corte, ayuda a adoptar automáticamente la posición de conducción perfecta. Excelente para todos los que quieren dominar la carretera.



EQUIPAMIENTO PARA MOTORISTAS

[2]



[2] Guantes “dos en uno”

Los guantes de viaje deportivos con tecnología de 2 cámaras son únicos y multifuncionales. Es posible intercambiar las cámaras dependiendo de la climatología. La cámara de protección contra la humedad PROOF es transpirable, impermeable y estanca al viento, e incorpora un forro aislante del calor. La cámara de agarre GRIP garantiza un excelente tacto y un ajuste sin arrugas, gracias al cuero de canguro extremadamente fino y resistente a los desgarros.

[3] Botas SportDry

Hechas para la gran velocidad, afinadas para una gran comodidad: botas SportDry. Fabricadas con cuero integral de buey de 2,2 mm como material exterior y provistas de deslizadores intercambiables en los laterales y el talón. La membrana transpirable y estanca al viento y el agua de GORE-TEX® permite también la mejor climatización en calurosas maniobras de adelantamiento. En tanto que la protección rígida del tobillo (TCS), el amortiguador de golpes y la tapa de la puntera contribuyen también a mantener una temperatura fresca.

Encontrarás estos y otros equipamientos en tu Concesionario BMW Motorrad y en www.bmw-motorrad.com

NOTAS

BMW Motorrad

bmw-motorrad.com



El placer
de conducir

HAZ TU SUEÑO REALIDAD

Más información en:

<http://www.bmw-motorrad.com>

